

## Guia Rápido de Consulta

TIPO	PRODUTO/ FORMULAÇÃO	PRAGA-ALVO	DOSAGENS	CONCENTRAÇÃO DE INGREDIENTE ATIVO	
RATICIDAS	RODILON® PELLETS	CAMUNDONGOS, RATOS e RATAZANAS	1 a 4 sachês a cada 10 metros lineares	Difethialone 0,0025%	
	Isca peletizada				
	RODILON® BLOCOS	CAMUNDONGOS, RATOS e RATAZANAS	2 a 5 blocos por ponto de aplicação a cada 5 a 10 metros lineares	Difethialone 0,0025%	
	Isca bloco				
RATICIDAS	RACUMIN® PÓ	CAMUNDONGOS, RATOS e RATAZANAS	Polvilhe uma camada de 8 cm de largura	Cumateprailil 0,75%	
	Isca				
RATICIDAS	RACUMIN® ISCA	RATAZANAS	25 g/toca ativa ou esconderijo		
		CAMUNDONGOS, RATOS e RATAZANAS	Conforme infestação	Cumateprailil 0,0375%	
INSETICIDAS LÍQUIDOS	K-OTHRINE® CE 25	BARATA PEQUENA ( <i>Blattella germanica</i> )	100 ml/10 L de água/200 m <sup>2</sup>	Deltametrina 2,5%	
		BARATA GRANDE ( <i>Periplaneta americana</i> )	80 ml/10 L de água/200 m <sup>2</sup>		
		MOSCAS	60 ml/10 L de água/200 m <sup>2</sup>		
		MOSQUITOS	40 ml/10 L de água/200 m <sup>2</sup>		
		TRAÇAS	80 ml/10 L de água/200 m <sup>2</sup>		
		CUPINS (INJEÇÃO/PULVERIZAÇÃO/PINCELAMENTO)	60 ml/10 L de água ou isoparafina (solvente orgânico)/100 m <sup>2</sup>		
		BROCAS DE MADEIRA (INJEÇÃO/PULVERIZAÇÃO/PINCELAMENTO)	60 ml/10 L de água ou isoparafina (solvente orgânico)/100 m <sup>2</sup>		
		TEMPRID® SC 480	CARRAPATO ( <i>Amblyomma sp.</i> ), Pulga	40 ml/10L de água/200 m <sup>2</sup>	Imidacloprido 21% e Beta-ciflutrina 10,5%
		Líquida (pulv.)	MOSCA, ARANHA ( <i>Loxocoles intermedia</i> ) FORMIGAS ( <i>Camponotus spp.</i> ), Mosquitos ( <i>Aedes aegypti</i> e <i>Culex quinquefasciatus</i> ) FORMIGAS ( <i>Monomorium floricola</i> ), BARATAS ( <i>Blattella germanica</i> e <i>Periplaneta americana</i> ), TRAÇAS e PERCEVEJO-DE-CAMA ( <i>Cimex lectularius</i> )		
	RESPONSAR® SC 1,25	BARATAS, MOSCAS, MOSQUITOS ( <i>Aedes sp.</i> ), PULGAS e FORMIGAS	20 ml/10 L de água/200 m <sup>2</sup> 150-350 ml/10 L de água/200 m <sup>2</sup>		Betacyfluthrin 1,25%
Líquida (pulv.)	TRAÇAS	200 ml/10 L de água/200 m <sup>2</sup>			
	PERCEVEJOS	400 ml/10 L de água/200 m <sup>2</sup>			
	ESCORPIÕES	100-200 ml/10 L de água/200 m <sup>2</sup>			
PREMISE® SC 200	CUPINS DE SOLO	25 a 50 ml/10 L de água		Imidacloprido 20%	
Líquida (pulv. e injeção.)					
SOLFAC® CE 5%	MOSCAS, MOSQUITOS e PULGAS	20-80 ml/10 L de água/200 m <sup>2</sup>		Cyfluthrin 5%	
Líquida (pulv.)	FORMIGAS	20 ml/10 L de água/200 m <sup>2</sup>			
	BARATAS	60-80 ml/10 L de água/200 m <sup>2</sup>			
	ARANHAS	80 ml/10 L de água/200 m <sup>2</sup>			
	CUPINS	20-60 ml/10 L de água/200 m <sup>2</sup>			
	ESCORPIÕES	80 ml/10 L de água/200 m <sup>2</sup>			
	CASCUDINHOS (larvas e adultos)	60-80 ml/10 L água/200m <sup>2</sup>			
STARYCIDE® SC 480	PULGAS	05 a 10 ml/10 L de água/200 m <sup>2</sup>		Triflumuron 48%	
IGR (pulv.)	BARATAS	20 ml/10 L de água/200 m <sup>2</sup>			
	LARVAS DE MOSCAS	100 a 200 ml/10 L de água/200 m <sup>2</sup>			
	MOSQUITO ( <i>Alphitobius sp.</i> )	10-20 ml/10 L água/200m <sup>2</sup>			
	MOSQUITO ( <i>Culex sp.</i> )	2,5 a 5 ml/10 L de água/200 m <sup>2</sup>			
	MOSQUITO ( <i>Aedes sp.</i> )	1,4 a 2,5 ml/10 L de água/200 m <sup>2</sup>			
INSETICIDAS GEL	MAXFORCE® GEL	BARATA PEQUENA ( <i>Blattella germanica</i> )	0,25-0,50 g/m <sup>2</sup>	Hidrametilnona 2%	
	Isca gel	BARATA GRANDE ( <i>Periplaneta americana</i> )	0,50-1,00 g/m <sup>2</sup>		
	MAXFORCE® IC	BARATA PEQUENA ( <i>Blattella germanica</i> ) e BARATA GRANDE ( <i>Periplaneta americana</i> )	0,25-0,50 g/m <sup>2</sup>	Imidacloprido 2,15%	
	Isca gel				
	ANTFORCE® GEL	FORMIGAS URBANAS ( <i>Tapinoma melanocephalum</i> )	50 mg/m <sup>2</sup> ou 3 filetes de 1 cm de comprimento paralelo à trilha das formigas	Sulfuramida 0,2%	
	Isca gel				
INSETICIDAS PÓ	K-OTHRINE® 2P	BARATAS	60 g/10 m <sup>2</sup>	Deltametrina 0,2%	
	Pó (polv.)	PULGAS	50 g/10 m <sup>2</sup>		
		FORMIGAS	40-60 g/10 m <sup>2</sup>		
	FICAM® VC	BARATAS, PULGAS e CARRAPATOS	30 g/10 L água/200 m <sup>2</sup>	Bendiorcabe 80%	
	Pó molhável (pulv.)	ESCORPIÕES, TRIATOMÍNEOS (BARBEIROS), CULICÍDEOS ( <i>Anopheles sp.</i> , <i>Aedes sp.</i> , <i>Culex sp.</i> ), PHLEBOTOMÍNEOS (MOSQUITO PALHA)	75 g/10 L água/200 m <sup>2</sup>		
INSETICIDAS ESPECIAIS	DELTAGARD® WG 250	BARATAS E FORMIGAS URBANAS	10 g/10 L água/200 m <sup>2</sup>	Deltametrina 25%	
	Grânulos disp. água (pulv.)	MOSCAS E MOSQUITOS ( <i>Culex sp.</i> )	5 g/10 L água/200 m <sup>2</sup>		



SAÚDE E BEM-ESTAR  
COMUNHÃO COM A NATUREZA  
PESSOAS E PARCERIAS

- Proporcionamos soluções inovadoras, que melhoram a saúde e a qualidade de vida.
- Otimizamos os benefícios sustentáveis dos nossos produtos, reduzindo nossas emissões de carbono e ampliando a gestão ambiental.
- Comprometemo-nos a desenvolver as pessoas e os parceiros em benefício da sociedade.

\*ATENÇÃO - CUIDADO\* ANTES DE USAR LEIA AS INSTRUÇÕES DO RÓTULO.



www.saudeambiental.com.br



## PARA O CONTROLE DE PRAGAS URBANAS



# Ação máxima no combate as pragas agora em novos rótulos!

## Tradição e Tecnologia em Saúde Ambiental.

O controle de pragas é fundamental para a saúde do homem. As exigências de um ambiente limpo e saudável estão na base de qualquer expectativa de desenvolvimento e bem-estar, na medida em que previnem tanto as doenças transmitidas diretamente por estas pragas, quanto os danos por elas causados à qualidade e quantidade de alimentos disponíveis.

A Bayer é reconhecida mundialmente pela sua tradição na área de saúde ambiental. Não medimos esforços nem investimentos para trazer contribuições relevantes ao setor, através do desenvolvimento de uma gama de produtos cada vez mais ampla, eficiente e ao mesmo tempo inofensiva ao meio ambiente. A busca incessante deste objetivo nos conduziu à liderança mundial no setor, através da Bayer Environmental Science.

Oferecemos uma linha completa com as mais avançadas formulações. Neste folheto, você vai encontrar todos os produtos da linha de controle de pragas urbanas para uso profissional, bem como as informações necessárias para seu uso seguro e eficiente.

## CHEGOU A SEGURANÇA MÁXIMA NO CONTROLE DAS PRAGAS!

Temprid® é um produto inovador que combina dois princípios ativos exclusivos com a mais alta qualidade Bayer. A sinergia da Beta-Ciflutrina e Imidacloprido faz com que o inseto seja controlado de 2 FORMAS DIFERENTES ao mesmo tempo no sistema nervoso.



# TEMPRID®

# 2X

## MAIS AÇÃO ✓ MAIS CONTROLE ✓



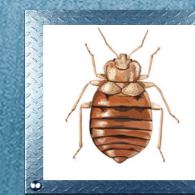
Aranha  
(*Loxocleles intermedia*)



Formigas  
(*Camponotus spp*)



Baratas  
(*Blattella germanica*)



Percevejo-de-cama  
(*Bed bugs*)  
(*Cimex lectularius*)

Temprid®  
é um produto concentrado  
que garante um melhor  
custo benefício por dose!

## Temprid® SC 480

Inseticida líquido com excelente residualidade para áreas externas.

- **Praga-alvo:** Baratas, formigas, carrapatos, pulgas, aranhas e percevejos-de-cama.
- **Modo de usar/Dosagem:** A sinergia da Beta-Ciflutrina com Imidacloprido faz com que o inseto seja controlado de duas formas diferentes ao mesmo tempo no sistema nervoso (Beta-Ciflutrina trabalha no sítio dos canais de sódio, Imidacloprido no sítio nicotínico do inseto). Em áreas externas e internas, Temprid® SC deve ser aplicado em perímetros residenciais, batentes de portas e janelas, caixa de esgoto, ralos e bueiros formando uma barreira protetora, impedindo o acesso dos insetos no ambiente. Pode ser aplicado em locais como bares, restaurantes, padarias, hotéis, residências, cinemas, teatros, indústrias (alimentícias e não-

alimentícias), shoppings, comércio, empresas de ônibus, metrô, trens, aeroportos, frigoríficos, etc. O produto deve ser diluído em água na dosagem recomendada, utilizando-se **1 litro de calda para 20 m² de superfície a ser tratada. Pode ser aplicado com pulverizador manual ou motorizado.**

Para carrapato (*Amblyomma sp*), pulga, mosca, aranha (*Loxocleles intermedia*), formigas (*Camponotus spp*), mosquitos (*Aedes aegypti* e *Culex quinquefasciatus*) **diluir 40 ml para 10 litros de água.** Para formigas (*Monomorium floricola*), baratas (*Blattella germanica*) e Periplaneta americana, traças, percevejo-de-cama (*Cimex lectularius*) **diluir 20 ml para 10 litros de água.**

• **Apresentação:** Caixa de embarque com 24 frascos de 250 ml.

• **Registro no Ministério da Saúde:** 3.3222.0036



Gel incolor para controle de formigas urbanas



Pistola exclusiva para aplicação de géis profissionais da Bayer.



## AntForce® Gel

Inseticida gel incolor para controle de formigas urbanas.

- **Praga-alvo:** Formigas urbanas
- **Modo de usar/Dosagem:** Aplicar 3 filetes de 1 cm paralelo à trilha das formigas. O produto deve ser utilizado em cozinhas industriais, restaurantes, hospitais, indústrias alimentícias, hotéis, aeroportos, escolas, residências, trens, metrô, ônibus, etc. Quando a infestação for maior, aumente o número de pontos de aplicação. Com o tempo a infestação diminuirá, indicando a morte das formigas. Reaplique o produto sempre que observar atividade desses insetos ou houver consumo de AntForce® Gel. **Aplicar 50 mg/m<sup>2</sup>.**
- **Apresentação:** Caixa contendo 4 seringas de 30 g com êmbolo. *Pode ser usado com a pistola do Maxforce® Gel.*
- **Registro no Ministério da Saúde:** 3.3222.0008



Máxima eficiência

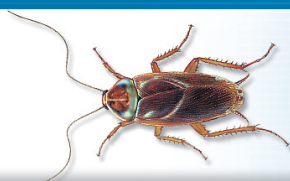
Rápida mortalidade



## Maxforce® IC

Inseticida gel de coloração branca com rápida mortalidade para controle de baratas.

- **Praga-alvo:** Baratas
- **Modo de usar/Dosagem:** O produto deve ser utilizado em cozinhas industriais, restaurantes, hospitais, indústrias alimentícias, hotéis, aeroportos, escolas, residências, trens, metrô, ônibus etc. As gotas de gel devem ser aplicadas o mais próximo possível dos esconderijos das baratas, tais como: frestas e fendas de paredes e azulejos, embaixo de pias e balcões, dentro e atrás de armários, embaixo de banco de trens, metrô e ônibus e eletrodomésticos (refrigeradores, fogões, máquinas de café, máquinas de frios, etc.). **Aplicar 0,25 a 0,50 g/m<sup>2</sup> para *Blattella germanica* ou *Periplaneta americana*.**
- **Apresentação:** Caixa contendo 4 seringas de 30 g com êmbolo. *Pode ser usado com a pistola do Maxforce® Gel.*
- **Registro no Ministério da Saúde:** 3.3222.0006



Alta atratividade



## Maxforce® Gel

Inseticida gel com alta atratividade, longo efeito residual e baixa toxicidade para controle de baratas.

- **Praga-alvo:** Baratas
- **Modo de usar/Dosagem:** O produto deve ser utilizado em cozinhas industriais, restaurantes, hospitais, indústrias alimentícias, hotéis, aeroportos, escolas, residências, trens, metrô, ônibus, etc. As gotas de gel devem ser aplicadas o mais próximo possível dos esconderijos das baratas, tais como: frestas e fendas de paredes e azulejos, embaixo de pias e balcões, dentro e atrás de armários, embaixo de bancos de trens, metrô, ônibus e eletrodomésticos (refrigeradores, fogões, máquinas de café, máquinas de frios, etc.). **Aplicar 0,25 a 0,50 g/m<sup>2</sup> para *Blattella germanica* e 0,50 a 1,0 g/m<sup>2</sup> para *Periplaneta americana*.**
- **Apresentação:** Caixa contendo 4 seringas de 30 g com êmbolo.
- **Registro no Ministério da Saúde:** 3.3222.0005



Ideal para controle de carrapatos, escorpiões, baratas e pulgas.



## Ficam® VC

Ficam® VC é um inseticida pó molhável do grupo químico dos Carbamatos, que pode ser utilizado como alternativa aos inseticidas Piretróides e Organofosforados.

- **Praga-alvo:** Ideal para controle de carrapatos, escorpiões, baratas e pulgas.
- **Modo de usar/Dosagem:** Atua por contato e ingestão. Não possui efeito de repelência e não tem cheiro.
- **Baratas, pulgas e carrapatos:** Utilize 30 g (2 sachês) para 10 litros de água.

**Escorpiões:** Utilize 75 g (5 sachês) para 10 litros de água. Preparar uma pré-mistura em um balde com 2 litros de água e agitar, complementando o volume até 10 litros. Use um pulverizador manual, com bico-leque (80.02).

Aplicar 1 litro de calda para cada 20 m<sup>2</sup>, a uma distância de aproximadamente 40 cm da superfície a ser pulverizada. A pulverização da calda inseticida deverá ser realizada no intra e peri-domicílio atingindo paredes, tetos, pisos, portas, janelas, batentes e qualquer superfície disponível para aplicação.

- **Apresentação:** Display contendo 10 sachês de 15 g.
- **Registro no Ministério da Saúde:** 3.3222.0010

Inseticida Pó



Tradição e qualidade



## K-Othrine® CE 25

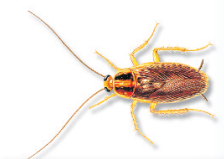
Inseticida piretróide com ação de choque e residual.

- **Praga-alvo:** Ideal para controle de baratas e moscas e aplicação FOG (termonebulização) para controle de mosquitos. *A mais nova opção para controle de brocas e cupins de madeira seca.*
- **Modo de usar/Dosagem:** Utilize um pulverizador manual ou motorizado em áreas externas ou internas infestadas. Aplicar 10 litros de calda (mistura) para 200 m<sup>2</sup> de superfície a ser tratada.
- **Locais de aplicação:** Frestas, fendas, atrás de móveis e eletrodomésticos, tampas de bueiro, rodapés e todos os locais presumíveis de passagem dos insetos, especialmente em cantos escuros.
- **Baratas:** Para *Blattella germanica*, diluir 100 ml em 10 litros de água e *Periplaneta americana* 80 ml para 10 litros de água.
- **Moscas:** Diluir 60 ml para 10 litros de água.
- **Mosquitos:** Diluir 40 ml para 10 litros de água.

- **Traças:** Diluir 80 ml para 10 litros de água.
- **Cupins de madeira seca e Brocas:** Devido à diversidade de acabamento e permeabilidade das peças de madeira, deve-se escolher a forma mais adequada de aplicação, promover a limpeza da superfície a ser tratada observando, antes da aplicação, se o solvente orgânico a ser utilizado na calda não causará danos ao acabamento da peça. Inspeccionar cuidadosamente a área a ser tratada, observando orifícios ou áreas ocas e as partes atingidas pelas pragas. Para INJEÇÃO, deve ser aplicado com uma seringa nos orifícios causados pelas pragas ou perfurar um pequeno orifício e aplicar a dosagem recomendada até a saturação. Para PULVERIZAÇÃO, pulverizar as madeiras que estão infestadas. Para PINCELAMENTO, deve ser pincelado em toda a superfície a ser tratada com auxílio de brocha ou pincel e a madeira deve estar sem acabamento (tintas, verniz, etc.). Diluir 60 ml para 10 litros de solvente orgânico (ex.: isoparafina, querosene desodorizado, etc.).

- **Apresentação:** Frasco de 1 litro.
- **Registro no Ministério da Saúde:** 3.3222.0014

Inseticida Líquido



Ideal para ambientes internos



## Responsar® SC 1,25

Inseticida piretróide de última geração com elevado poder residual e formulação suspensão concentrada.

- **Praga-alvo:** Ideal para controle de percevejos, traças, formigas e pulgas.
- **Modo de usar/Dosagem:** Devido à alta estabilidade da formulação SC, as moléculas não evaporam e não se dispersam, portanto, a calda não tem cheiro, não causa manchas e não deixa resíduos visíveis. É recomendado para áreas internas, onde a segurança é imprescindível, tais como: restaurantes, hospitais, hotéis, cinemas, teatros, indústrias alimentícias, frigoríficos, metrô, trens, aeroportos, escolas, creches e demais ambientes urbanos.

Dilua 200 ml de produto em 10 litros de água, utilizando 10 litros da calda para tratar 200 m<sup>2</sup> aplicando em frestas de azulejos, fendas em pisos e paredes, batentes de portas e janelas, rodapés e outros possíveis pontos de infestação.

- **Apresentação:** Frasco de 1 litro.
- **Registro no Ministério da Saúde:** 3.3222.0029

Inseticida Líquido



Excelente controle da fase jovem de insetos



## Starycide® SC 480

Inseticida regulador de crescimento (IGR) de elevado poder na formulação suspensão concentrada.

- **Praga-alvo:** Ideal para pulgas (larvas e pupas) e moscas (larvas).
- **Modo de usar/Dosagem:** Sua ação eficaz e seletiva inibe o crescimento dos insetos e ao mesmo tempo provoca a esterilidade nos adultos, controlando larvas e ninfas com baixas dosagens, reduzindo o risco de intoxicação e contaminação ambiental. Devido ao mecanismo de ação, o produto é recomendado para áreas onde a presença do inseto adulto não pode ser tolerada, tais como: residências, restaurantes, hospitais, hotéis, cinemas, teatros, ônibus, escolas, creches e outros ambientes domésticos.

- **Pulgas:** Dilua 10 ml em 10 litros de água. Utilize esta dosagem para o controle de larvas e pupas, aplicando 10 litros de calda para 200 m<sup>2</sup> da área infestada, direcionando a pulverização para pisos e paredes próximas ao convívio de animais e locais de acúmulo de pó. Para controle da fase adulta deve-se utilizar um inseticida adulticida (Responsar® SC).
- **Larvas de moscas:** Dilua 100 ml de produto em 10 litros de água e pulverize os 10 litros de calda em áreas de acúmulo de lixo, detritos, matéria orgânica, etc., observando o rendimento para 200<sup>2</sup> m de superfície.
- **Apresentação:** Frasco de 250 ml.
- **Registro no Ministério da Saúde:** 3.3222.0030



Frasco auto-aplicador

## Racumin® Pó

Raticida pó que age por contato ou ingestão, hidro-repelente com exclusivo frasco auto-aplicador.

- **Praga-alvo:** Ratos de telhado, camundongos e ratazanas em ambientes rurais ou urbanos.
- **Modo de usar/Dosagem:** Procure os caminhos freqüentados pelos roedores, evitando alterar a disposição dos objetos na área tratada, pois se os roedores notarem qualquer alteração no trajeto habitual, poderão alterar as trilhas e caminhos utilizados.

Racumin® Pó deve ser aplicado nos locais onde são encontrados sinais dos roedores, como tocas, buracos, esconderijos, trilhas, etc. Aplique uma camada com cerca de 8 cm de largura sobre as superfícies freqüentadas pelos roedores. Nas tocas e esconderijos, a aplicação deve ser feita, quando possível, com o auxílio de um polvilhador. Renovar sempre que necessário.

- **Apresentação:** Frasco de 1 kg.
- **Registro no Ministério da Saúde:** 3.3222.0013



Resistente à umidade e único pellet parafinado do mercado



## Racumin® Isca

Isca raticida de dose múltipla com elevada palatabilidade.

- **Praga-alvo:** Camundongos, ratos e ratazanas.
- **Modo de usar/Dosagem:** As iscas devem ser colocadas em lugares onde não possam ser alcançadas por animais domésticos nem molhadas pela chuva. Repita a colocação das iscas de Racumin® até que não se perceba mais nenhuma aceitação pelos roedores. Este será o sinal que os roedores foram eliminados. Os roedores morrem por hemorragia após a ingestão repetida do veneno.

- **Apresentação:** Caixa contendo 20 sachês de 50 g.
- **Registro no Ministério da Saúde:** 3.3222.0019

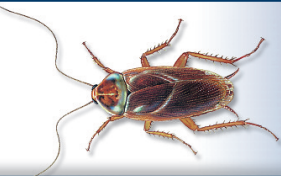
## Rodilon® Blocos e Pellets

Raticida dose única formulado com exclusivo ingrediente ativo (Difetialone), resistente à umidade com elevada atratividade e palatabilidade.

- **Praga-alvo:** Camundongos, ratos de telhado e ratazanas em áreas rurais e urbanas.
- **Modo de usar/Dosagem:** Rodilon® é um raticida anticoagulante de 2ª geração. É resistente à água, pronto para o uso e pode ser ofertado tanto em locais secos quanto úmidos, sem perda de eficiência. As quantidades a serem administradas devem ser suficientes para que todos os roedores tenham a oportunidade de ingerir a isca ao menos uma vez. Coloque Rodilon® nos locais onde se observam sinais da presença de roedores (nas tocas e nos locais de trânsito). A quantidade de blocos ou pellets e

o número de pontos de aplicação variam de acordo com o grau de infestação e o tamanho da área a ser desratizada. Como recomendação, indicamos 2 ou mais blocos por ponto de aplicação a cada 5-10 m. Manter a oferta do produto até que não se evidenciem mais sinais da presença de roedores. Recomenda-se a colocação do produto dentro de caixas ou tubos que permitam o acesso exclusivo aos roedores, pois estes sentem-se mais seguros comendo escondidos. Para prevenir novas infestações, mantenha pontos de aplicação permanentemente.

- **Apresentação:** Rodilon® Pellets - Sachês de 25 g.
- **Apresentação:** Rodilon® Blocos - Saco de 1 kg contendo 50 blocos de 20 g.
- **Rodilon® Blocos - Registro no Ministério da Saúde:** 3.3222.0007
- **Rodilon® Pellets - Registro no Ministério da Saúde:** 3.3222.0004



Formulação mais moderna do mercado



250 ml de  
Premise® rendem  
100 litros de água.  
Frasco auto-dosador.



Mais aderência e alto poder residual



Alto poder desalojante



## Deltagard® WG 250

Inseticida WG (Grânulos dispersíveis em água) para o controle de pragas urbanas em qualquer superfície.

- **Praga-alvo:** Ideal para o controle de baratas, moscas e mosquitos.
- **Modo de usar/Dosagem:** Diluir 1 sachê em 5 litros de água.
- **Baratas:** Esconderijos e locais presumíveis de passagem de insetos, especialmente em cantos escuros, ao longo dos rodapés, nas frestas, fendas e rachaduras de paredes, atrás de geladeiras, fogões e móveis, no interior e no verso da tampa de bueiros e nos ralos, tubulações de lixeira (aplicar de cima para baixo), debaixo de mesas e balcões de bares, restaurantes, refeitórios, etc.

## Premise® SC 200

Premise® é o mais moderno e seguro cupinicida de uso profissional do mercado. Atua protegendo as estruturas, estabelecendo uma zona tratada que os cupins não podem detectar. Possui Efeito Dominó®, o que contribui para o extermínio de toda a colônia. Premise® apresenta resultado com segurança.

- **Praga-alvo:** Premise® SC 200 é eficaz contra cupins de solo/subterrâneos (*Coptotermes*, *Nasutitermes* etc.).
- **Modo de usar/Dosagem:** Prepare diretamente no tanque pulverizador uma calda com 25 ml de Premise® SC 200 para cada 10 litros

## K-Othrine® 2P

Inseticida Pó com alto poder residual.

- **Praga-alvo:** Ideal para o controle de pulgas, formigas e baratas.
- **Modo de usar/Dosagem:** Recomenda-se o polvilhamento com a polvilhadeira manual, diretamente nos locais infestados como: frestas, fendas, pisos, conduítes, tubulações, caixas de inspeção, caixas de gorduras e locais com restrição ao uso de líquidos.

## Solfac® CE 5%

Inseticida piretróide com efeito desalojante e elevado poder residual.

- **Praga-alvo:** Ideal para o controle de moscas, aranhas, cascudinhos e aplicação FOG (termonebulização) para controle de mosquitos.
- **Modo de usar/Dosagem:** Utilize um pulverizador manual ou motorizado em áreas externas ou internas infestadas. Aplicar 50 ml de calda (mistura) por m<sup>2</sup> de superfície a ser tratada.
- **Moscas, mosquitos e pulgas:** Diluir de 20 a 80 ml para 10 litros de água.

- **Moscas e Mosquitos:** todas as paredes e tetos, lixões, aterros sanitários, fossas e esgotos a céu aberto, batentes de portas e janelas.
- **Apresentação:** Display contendo 20 sachês de 5 g.
- **Registro no Ministério da Saúde:** 3.3222.0009

de água. O produto pode ser usado de forma preventiva, antes da construção de novos imóveis residenciais, públicos ou comerciais, bem como para o tratamento de edificações já infestadas.

- **Apresentação:** Frasco de 250 ml.
- **Registro no Ministério da Saúde:** 3.3222.0026

No caso de formigas e baratas polvilhe 60 g/10 m<sup>2</sup> de área infestada e no tratamento contra pulgas, polvilhe 50 g/10 m<sup>2</sup> de área infestada. Não aplicar dentro de equipamentos eletrônicos.

- **Apresentação:** Saco de 1 kg.
- **Registro no Ministério da Saúde:** 3.3222.0015

- **Aranhas e escorpiões:** Diluir 80 ml para 10 litros de água.
- **Cascudinhos (larvas e adultos):** Diluir de 60 a 80 ml para 10 litros de água.

- **Apresentação:** Frasco de 1 litro.
- **Registro no Ministério da Saúde:** 3.3222.0016